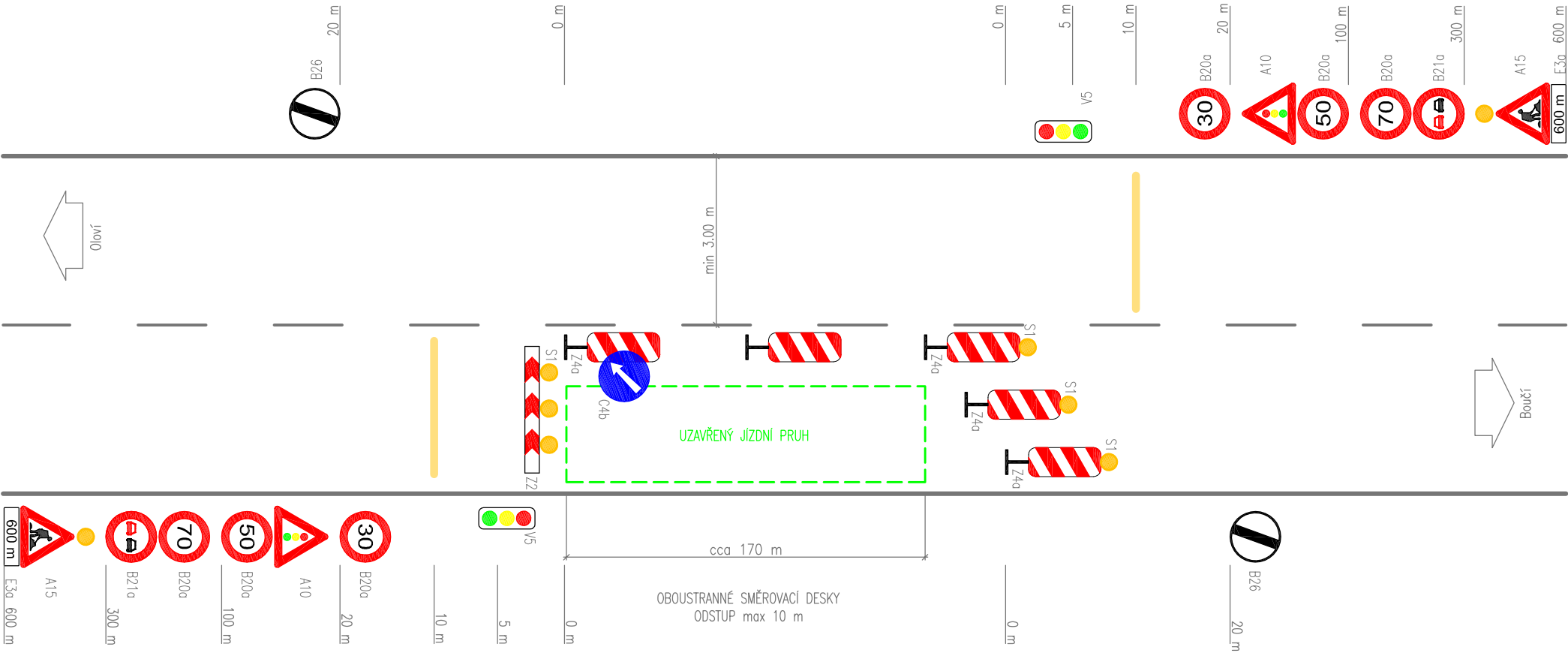


SCHEMA DIO

III/21036 Statické zajištění silnice Oloví – Boučí



POZNÁMKA:

- NA ZAJIŠTĚNÍ BEZPEČNÉHO PROVEDENÍ STAVEBNÍCH PRACÍ BUDE UZAVŘEN JEDEN JÍZDNÍ PRUH SILNIČNÍ KOMUNIKACE V DÉLCE cca 200 m (STAVENIŠTĚ, ZAŘÍZENÍ STAVENIŠTĚ A PŘÍSTUP NA STAVENIŠTĚ)
- VEŠKERÁ DOPRAVA BUDE PO DOBU STAVBY PROJÍZDĚT STAVENIŠTĚM V JEDNOM JÍZDNÍM PRUHU ŠÍROKÉM MINIMÁLNĚ 3,00 m
- STAVENIŠTĚ BUDE OD VOZOVKY ODDĚLENO SMĚROVACÍMI DESKAMI Z4

DOPRAVNÍ ZNAČENÍ BUDE ODPOVÍDAT PŘEDEPSANÉMU SCHÉMATU ZÁSAD TP66 PRO PŘECHODNÉ DOPRAVNÍ ZNAČENÍ NA POZEMNÍCH KOMUNIKACÍCH C5 – UZAVÍRKA JEDNOHO JÍZDNÍHO PRUHU MIMO OBEC A DOPRAVA BUDE ŘÍZENA SVĚTELNOU SIGNALIZACÍ (POVĚŘENÝMI OSOBAMI)

- NA ZAJIŠTĚNÍ BEZPEČNÉHO A PLYNULÉHO PROVOZU BUDE DOPRAVNÍ OPATŘENÍ V MÍSTĚ STAVBY VYZNAČENO SVISLÝMI DOPRAVNÍMI ZNAČKAMI
- PŘED MÍSTEM STAVBY (V OBOU SMĚRECH) BUDOU V PŘEDEPSANÝCH VZDÁLENOSTECH UMÍSTĚNY ZNAČKY B20a – RYCHLOST OMEZENÁ NA 70,50 A 30 km/h, ZNAČKA A15 – PRÁCE NA SILNICI, ZNAČKA B21a – ZÁKAZ PŘEDJÍZDĚNÍ A ZNAČKA A10 – SVĚTELNÁ SIGNALIZACE
- ZA MÍSTEM STAVBY BUDE UMÍSTĚNA ZNAČKA B26 – KONEC OMEZENÍ
- DOČASNÉ VODOROVNÉ ZNAČENÍ V5 A V1a BUDE PROVEDENO ŽLUTOU NALEPOVACÍ PÁSKOU (PO DOKONČENÍ STAVBY ODSTRANIT)

AZ CONSULT, spol. s r.o.

číslo zakázky.....**15/238**
Výrobek uvolněn k použití

Datum.....③

Souřadnicový systém: JTSK
Výškový systém: Bpv

Odpov. proj.:	Ing. Martin Komín	<div><div><div>AZCONSULT®</div><div>spol. s r. o.</div><div>Klířská 12, 400 01 Ústí nad Labem</div><div>Tel.: 475 240 838, 475 669 223</div><div>Tel/fax.: 475 669 214</div><div>E-mail: azconsult@azconsult.cz</div><div>ČSN EN ISO 9001</div></div></div>	
Vypracoval:	Ing. Martin Komárek		
Kontroloval:	Daniela Dariusová, DiS		
Místo:	Oloví, Boučí		
Objednatel:	Krajská správa a údržba silnic Karlovarského kraje		
Akce:	III/21036 Statické zajištění silnice Oloví – Boučí		
Příloha:	SCHEMA DIO		
DOKUMENTACI LZE UŽÍVAT POUZE VE SMYSLU PŘÍSLUŠNÉ SMLOUVY O DÍLO. KOPÍROVÁNÍ A ROZŠÍŘOVÁNÍ POUZE PO PŘEDCHOZÍM SOUHLASU AZ Consult spol. s r.o.			